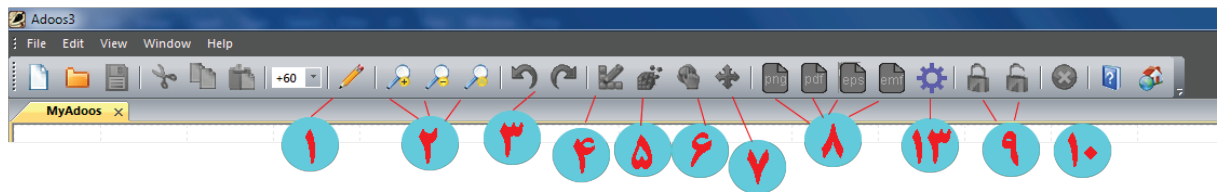
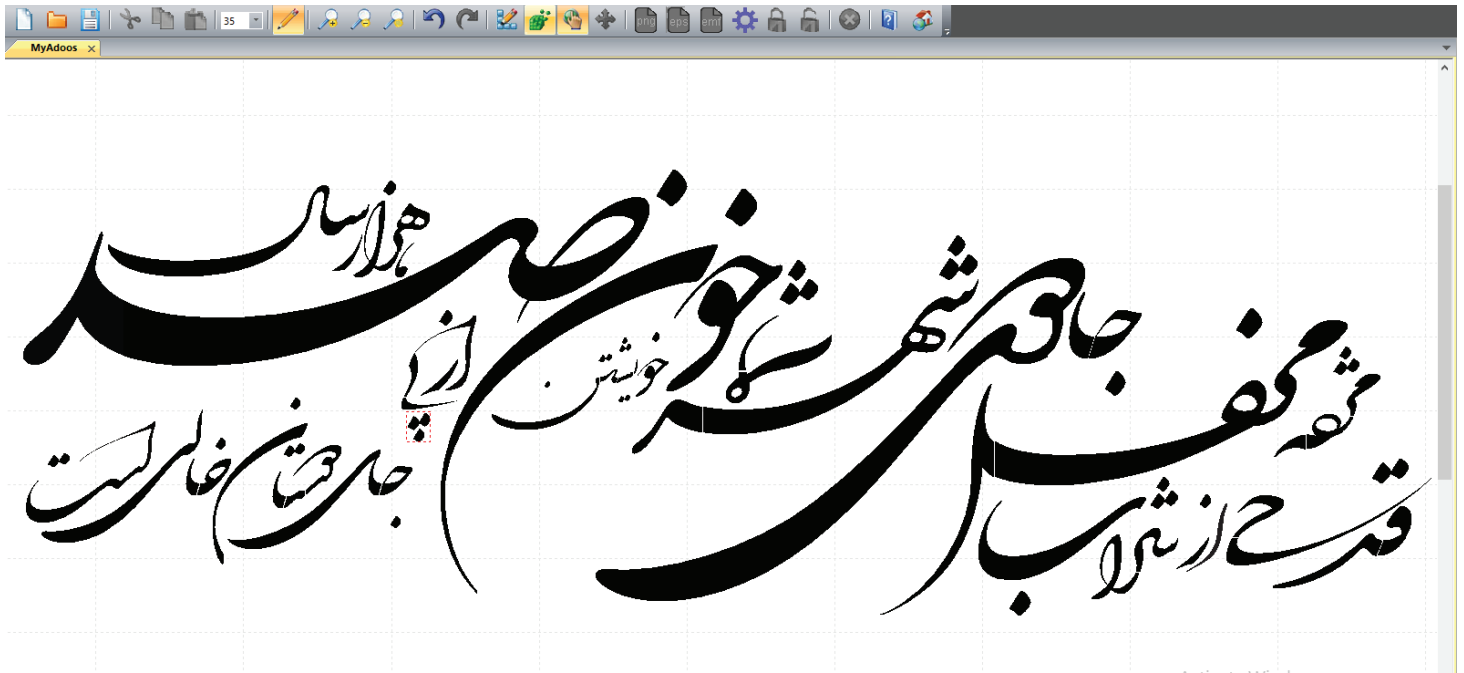


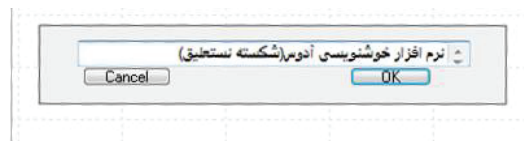
نرم افزار خوشنویسی آدوس ورژن 3.2



در ورژن 3.2 کلیه حروف و اتصالات از نو طراحی شد و بسیاری از مشکلات نسخه های قبلی برطرف شد

-1

دقت کنید که "زبان را فارسی" کنید و تایپ کنید. بازبان انگلیسی متنی وارد نرم افزار نمیشود



-2

برای بزرگنمایی ، از این دکمه ها استفاده کنید . کلید دسترسی سریع روی کیبورد دکمه کنترل را نگه دارید و از اسکرول موس

CTRL+ ScrollMouse برای زوم به جلو و عقب استفاده کنید

قابلیت جدید: هنگامی که در صفحه زوم کرده اید برای حرکت دادن صفحه به اطراف می توانید دکمه کنترل را نگه داشته و از درگ موس استفاده کنید
Ctrl+Mouse Left Button

-3

آندو و ریدو مثل سایر نرم افزارهاست
Ctrl + Shift + Z و Ctrl + Z

-4-

برای ویرایش یک متن تایپ شده ، این دکمه رو فعال کنید و بعد روی کلمه مورد نظر "راست کلیک" کنید تا جعبه تایپ همراه با کلمه مورد نظر باشد و کلمه را ویرایش کرده و دکمه تایید را بزنید

-5-

مهمترین و بهترین قسمت آدوس این دکمه است که با فعال کردنش دور همه حروفی که قابلیت تغییر شکل و کشیده شدن را دارند یک کادر سبز رنگ ظاهر میشود و دور همه حروفی که قابلیت اتصال به حرف یا کلمه قبل از خود را دارند یک کادر آبی رنگ ظاهر میشود این دکمه ، شناسایی این حروف را بسیار آسانتر می سازد. برای چسباندن یک حرف به حرف قبلش اگر دور آن حرف کادر آبی بود میتوانید روی آن راست کلیک کنید تا به حرف قبلی بچسبد (باید گزینه تغییر شکل -دکمه شماره 6 - فعال باشد)دقت کنید

-6-

برای کشیدن و یا تغییر شکل حروف (همان حروفی که در بالا با کادر دورشان مشخص هستند) این دکمه باید فعال باشد و بعد روی هر حرفی که مایل بودید "راست کلیک" کنید تا به حالت مورد نظر خود برسید . با راست کلیک روی حروف دکمه تایپ متن از حالت فعال خارج شده تا هنگام تغییر شکل و کشیدن حروف با راست کلیک ، به صورت تصادفی جعبه تایپ فعال نشود

قابلیت جدید: هنگامی که ابزار تغییر شکل فعال است در صورتی که روی سرکش های حروف کاف و گاف راست کلیک کنید تغییر می کنند و به دو حالت معمولی و کشیده در می آیند

-7-

برای تغییر اندازه متن انتخاب شده بعد از انتخاب قسمتی دلخواه از متن این دکمه را فعال کنید و یا دکمه
Ctrl + T

را بزنید تا یک کادر نقطه چین آبی رنگ برای تغییر سایز ظاهر شود

قابلیت جدید: اگر در یک جمله کلمه ای را انتخاب کنید برای حرکت دادن همه کلمات بعد از آن کلمه به چپ و راست از دکمه های زیر استفاده کنید. دکمه کنترل را نگهدارید و از فلش های بالا پایین راست و یا چپ استفاده کنید
Ctrl+Left Arrow/Right Arrow

-8-

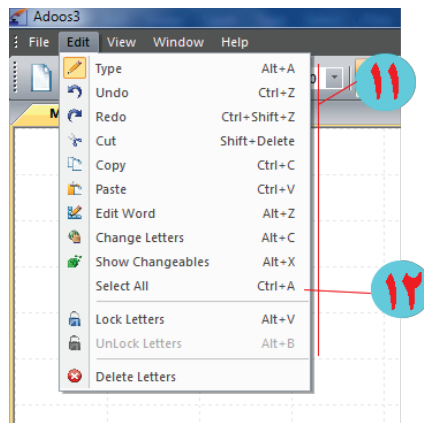
این سه دکمه برای خروجی گرفتن(اکسپورت) استفاده می شوند هنگام انتخاب یک قسمت از متن یا تمام متن به صورت خودکار فعال می شوند و با انتخاب هر کدام متن مورد نظر شما با همان فرمت در آدرس زیر
C:\AdoosExport
قرار میگیرد و پنجره این مسیر باز میشود
این ابزار برای دسترسی سریع به خروجی یک متن در نظر گرفته شده و هر بار که خروجی میگیرید نام فایل export خواهد بود که جایگزین فایل قبلی که خروجی گرفته بودید میشود اگر میخواهید خروجی خود را نام گذاری شده و کامل دریافت کنید (مانند سایر نرم افزارهای استاندارد) از منو File گزینه های Export موجودند . دقت بفرمایید که نام فایل و مسیر فایل خروجی باید انگلیسی باشد (روی بسیاری از ویندوزهای فارسی هم کار میکند).

-9-

ابتدا یک قسمت از متن را انتخاب کنید تا دکمه قفل در تولبار فعال شود حالا قفل را فعال کنید کلمه انتخاب شده به زمینه میچسبد و دیگر تکان نمیخورد برای مواقعی که روی یک جمله می خواهید جمله کوچکتری را کار کنید شبیه به این. برای اینکه از حالت قفل خارج گردد با زدن قفل باز کناری همه جملات قفل شده باز می شوند

-10-

با انتخاب یک متن یا جمله این دکمه فعال میشود و برای حذف متن از صفحه کاری استفاده میشود. از کلید دیلیت کیبورد
DEL هم میتوانید استفاده کنید

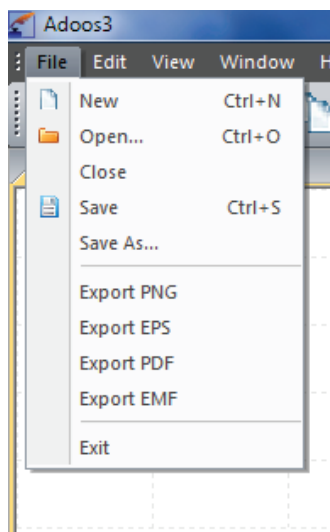


-11

از منو هم می‌توانید از ابزارهای بالا استفاده کنید. روبروی هر ابزار دکمه دسترسی سریع نوشته شده که کار را بسیار راحت تر خواهد کرد

-12

برای انتخاب کل متن در آدوس می‌توانید از دکمه زیر استفاده کنید
Ctrl +A



از منوی فایل هم به ابزار خروجی گرفتن (اکسپورت) با سه فرمت دسترسی دارید

Export PNG این فرمت معمولی برای ورود به اکثر محیطهای گرافیکی با بک گراند ترانسپرننت است

Export EPS از این فرمت برای خروجی های مورد نیاز با کیفیت و ریزولوشن دلخواه استفاده میشود
کافیست متن خود را با این فرمت ذخیره کنید

و بعد با فتوشاپ آن را باز کنید. همان اول یک جعبه باز شده و شما می‌توانید ریزولوشن رو افزایش داده و رنگ و چیزهای دیگر را تغییر دهید و تایید کنید. متن مورد نظر با کیفیت تایید شده در فتوشاپ باز میشود

Export PDF حذف شد فعلا

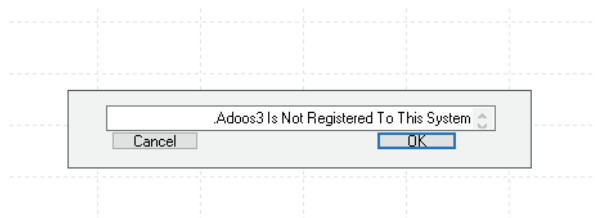
Export EMF برای دوستانی که با نرم افزار کرل درا (Corel Draw) یا ایلوستراتور کار میکنند و احتیاج به فرمت برداری دارند میتوانند از این خروجی با کیفیت بینهایت بالا و برداری استفاده کنند

-13

از این ابزار می‌توانید کیفیت فایل خروجی که با دکمه های اکسپورت ذخیره میکنین تغییر بدین. دقت کنین که هرچقدر این مقدار رو افزایش بدین کیفیت و میزان حجم تصویر خروجی خیلی زیاد

میشه و زمان بیشتری طول میکشه تا خروجی آماده بشه و اون پنجره فرمان سیاه رنگ رو که مشغول کار کردن هست رو نبندید خودش کارش تموم بشه بسته میشه. اگر میزان کیفیت خروجی رو زیاد بذارین امکان داره حافظه سیستم کم بیاره (رم) لذا خودتون بعد از یه مدت بسته به نوع سیستمتون حدود کیفیت مطلوب رو بدست می‌آورید

شماره سریالی که هنگام خرید آدوس وارد فرم مربوطه کردید همان شماره سریال هارد دیسک سیستم شماست و در صورتی که هنگام تایپ با پیغام زیر مواجه میشوید



یعنی یا آدوس را روی سیستم دیگری غیر از سیستمی که برای آن خرید شده نصب کرده اید یا تغییراتی در هارد دیسک سیستمان داده اید

شما میتوانید اطلاعات بیشتر در این زمینه را از آدرس زیر بدست آورید

<http://adoos.ir/RulesPage.php>